

Erasmus+ 2021-2027

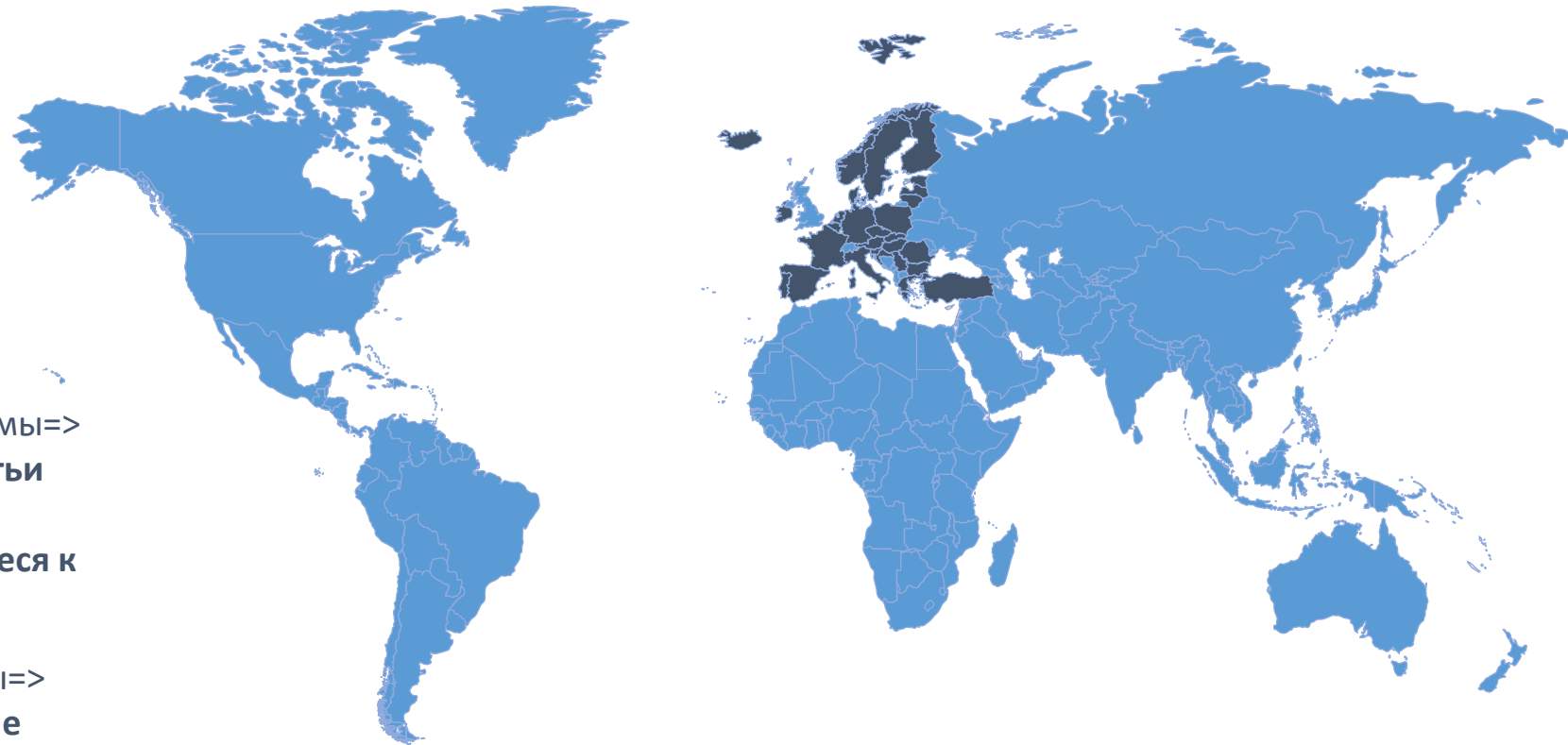


International Credit Mobility (KA 171)

Международная академическая мобильность (КА 171)



Международное измерение программы Erasmus+ 2021-2027



Новая терминология:

- Страны-программы=> Члены ЕС и “третьи страны присоединившиеся к программе”*
- Страны-партнеры=> “Третьи страны не присоединившиеся к программе”**

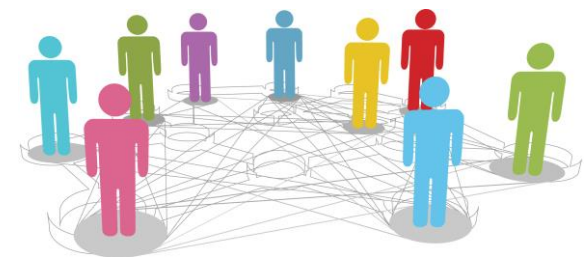
Управление и координация Программы



- Европейская Комиссия
 - Отвечает за реализацию Программы Erasmus+
- На европейском уровне:
 - Исполнительное агентство Европейской комиссии по образованию и культуре (EACEA)
- На национальном уровне:
 - Национальные агентства Erasmus+ в странах Программы
 - Национальные офисы Erasmus+ и «координационные центры» в странах-партнерах

Международная академическая мобильность (KA171)

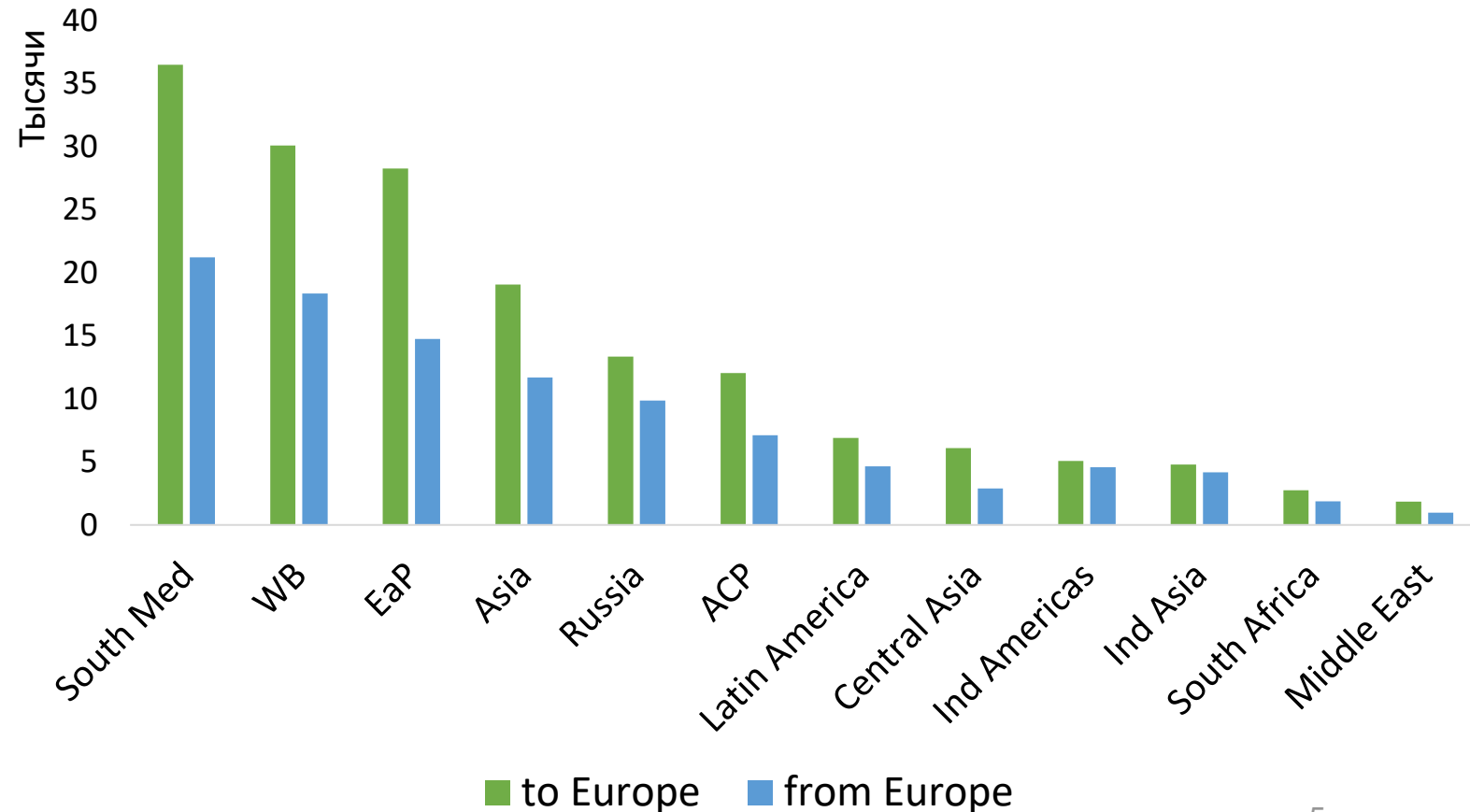
- Программы краткосрочной мобильности студентов и персонала вузов между странами-Программы и странами-Партнерами,
- Преимущества для организаций и участников мобильности:
 - Развитие ключевых умения и компетенций, профессиональное развитие, расширенные возможности трудоустройства, методы обучения и т. д.
 - Повышенные возможности, способствуют интернационализации; повышению качества высшего образования.



Координация и финансирование

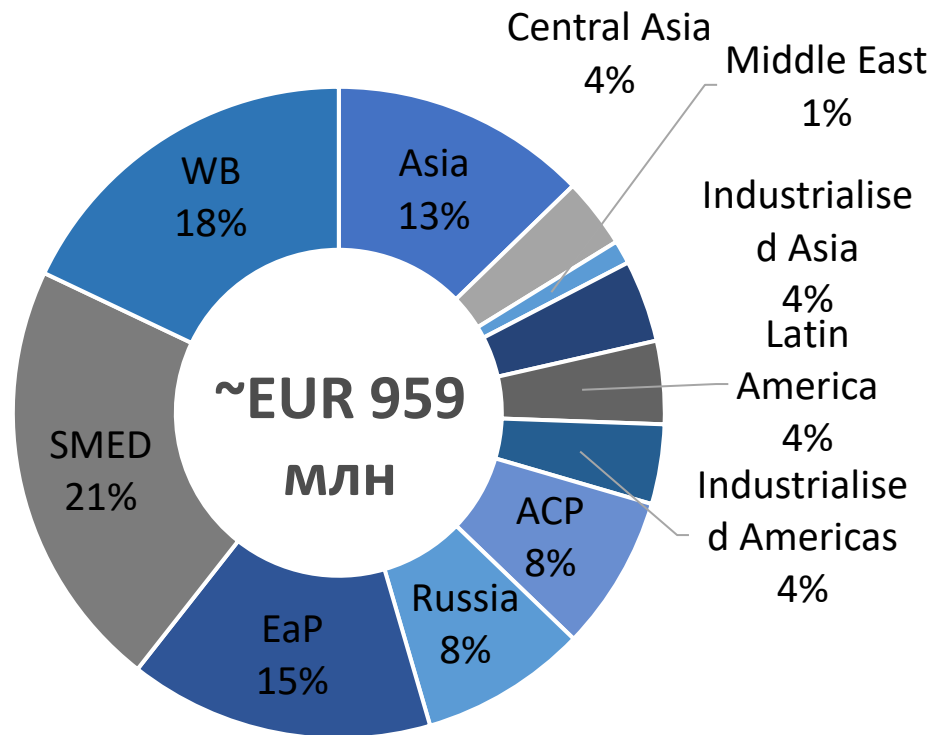
Международная академическая мобильность 2014-2020
запланировано ~270 тыс. мобильностей студентов и
персонала

- **Децентрализованное направление**
координируется Национальными Агентствами в странах программы
- Страны мира поделены на регионы с разным бюджетом, выделяемым в год

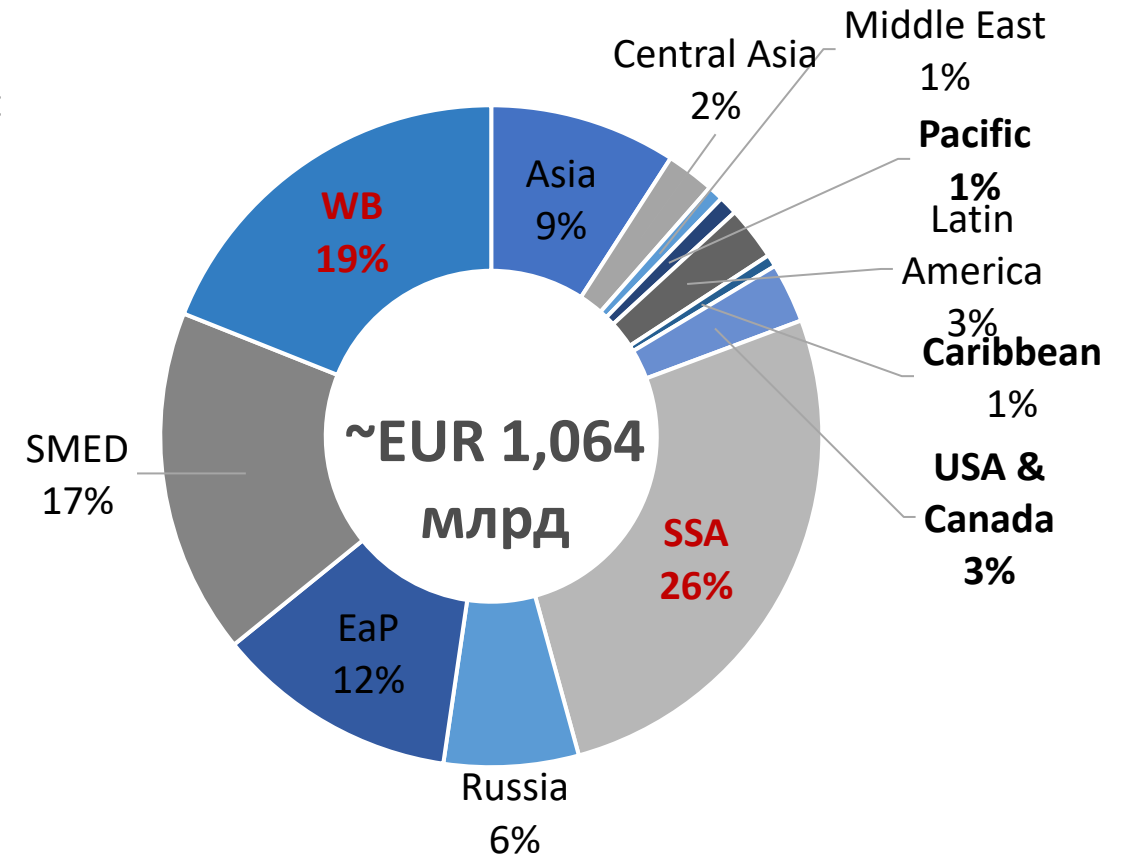


Бюджет на международную мобильность

2014-2020

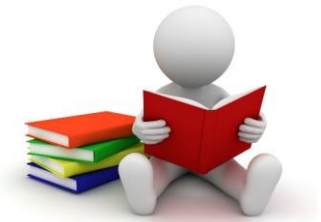


2021-2027



Мобильность студентов

- Студенты бакалавриата, магистратуры - **обучение** с последующим полным признанием результатов обучения в своем вузе (от 2 до 12 мес.)
- **Стажировки/ практика** (на рабочих местах и в вузах),
- **Объединенный формат:** обучение и практика
- **Мобильность аспирантов** (обучение, стажировки, краткосрочные, долгосрочные)
- **Смешанная мобильность** (физическая мобильность 5 – 30 дней + виртуальный компонент)



Возможна мобильность по любым академическим дисциплинам

Смешанная мобильность

Цель: доступность программ

- Краткосрочная смешанная мобильность: 5-30 дней мобильности + виртуальный компонент
- Долгосрочная смешанная мобильность: 2-12 месяцев мобильности + виртуальный компонент
- Min 3 ECTS



Мобильность персонала и преподавателей

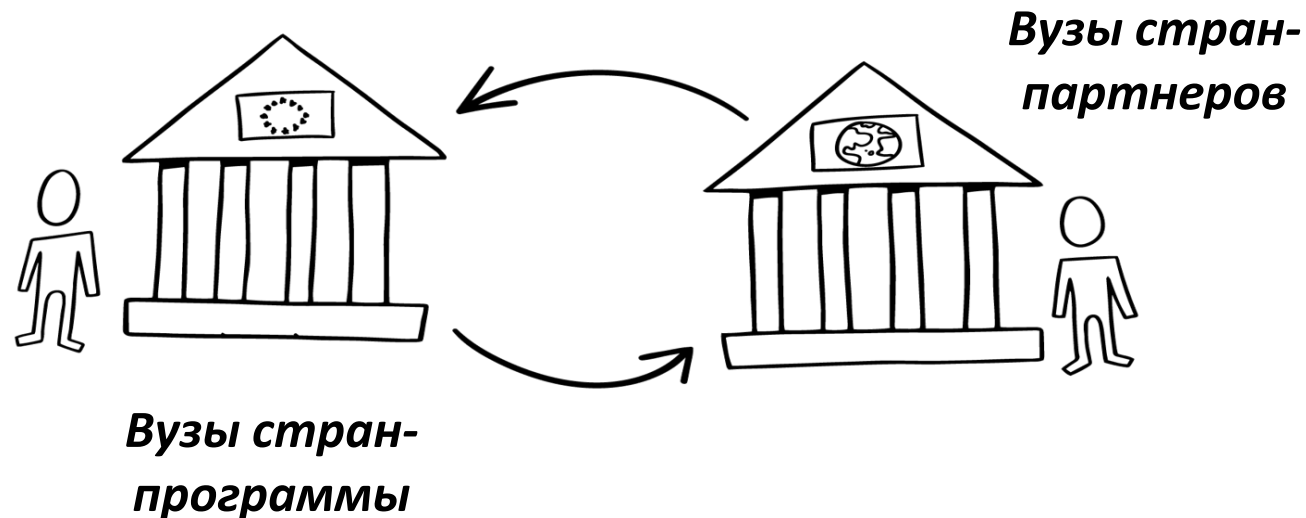
- **Для преподавателей вузов:**
 - Преподавание в вузах стран-программы (min. 8 час./ нед.) и / или компаниях
 - Стажировки (профессиональное развитие, тренинги) в вузах и компаниях стран-программы
 - Преподавание и обучение
 - Возможен смешанный формат
- **Для сотрудников вузов:** стажировки в вузах, компаниях стран-программы
- **Для персонала компаний:** преподавание в вузах

Продолжительность мобильности: от 5 дней до 60 дней



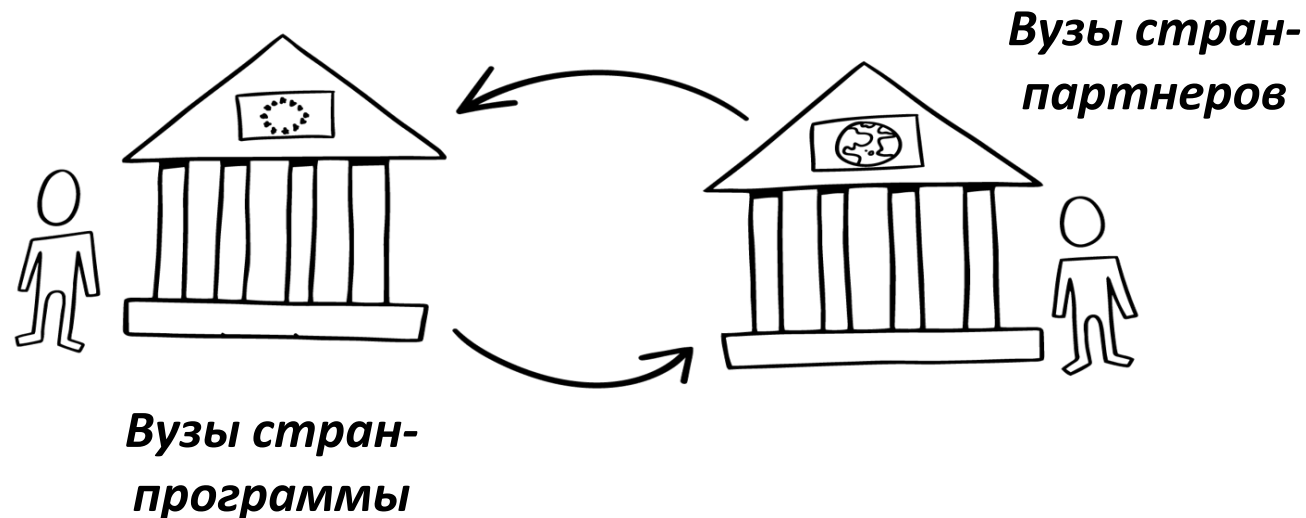
Как это работает? (I)

- Вузы стран-программы (Члены Хартии Erasmus) подают заявки в Национальные агентства своих стран
- В форме заявки на проект ISM указываются страны и университеты партнеры, с которыми предполагается сотрудничество, план сотрудничества в каждом регионе



Как это работает? (II)

- После успешного участия в конкурсе, вуз из стран-программы получает грант на финансирование мобильности с разными регионами
- До начала мобильности между вузами стран программы и стран партнеров подписывается Межвузовское соглашение (**Inter-Institutional Agreement**)



Важно для получения финансирования

- Наличие давних и устойчивых партнерских связей с университетом из стран-Программы
- Четкое обоснование необходимости развития мобильности в университетах-партнерах
- Вовлеченность вузов из стран-партнеров в подготовку заявки
- Обеспечение качества организации мобильности
- Доступность и прозрачность информации о программах обучения
- Наличие ECTS для признания результатов обучения в университете-партнере
- Университет-заявитель должен быть членом Хартии Erasmus



Хартия Erasmus для высшего образования

- Отсутствие дискриминации
- Полное признание результатов обучения
- Отсутствие оплаты
- Наличие каталога курсов
- Надлежащая подготовка студентов к мобильности, сопровождение на всех этапах (языковая подготовка, оформление документов, логистика)
- Содействие в получении визы, страховки и размещении
- Консультирование приезжающих участников
- Интеграция в местное сообщество
- Наставничество
- Языковая поддержка



Ограничения для ряда стран



На Россию не распространяется

- Все партнеры проекта ICM могут отправлять и принимать студентов и сотрудников согласно заявке и выделенному финансированию (грант).
- Для определенных стран есть ограничения: на уровне бакалавриата/ магистратуры возможна только входящая мобильность (в страны Европы)
- Список стран с ограничениями по участию в ICM (Регион 1 – Западные Балканы освобожден от ограничений): <https://www.oecd.org/dac/financing-sustainable-development/development-finance-standards/DAC-List-ODA-Recipients-for-reporting-2021-flows.pdf>
- Европейские партнеры могут использовать часть бюджета (до 20%) (**intra-European mobility budget (КА 131)**) для финансирования исходящей мобильности студентов в страны-партнеры:

Отбор стран и вузов во время реализации проекта, а не на этапе подачи заявок

Инклюзия в ИСМ 2021-2027

- Восточное партнерство – min 40% участников мобильности - студенты с меньшими возможностями
- Южное средиземноморье – min 65% участников мобильности – студенты, из которых $\frac{1}{2}$ должны быть с меньшими возможностями (32,5%)
- Инклюзия и доступность – одни из основных приоритетов программы
- Рекомендация для всех регионов:** привлечение студентов с меньшими возможностями





Организационная поддержка

EUR 500/участник



Индивидуальная поддержка

EUR 700-900/мес. для студентов

EUR 140-180/день для персонала

EUR 70/день до 14 дней деятельности и
EUR 50/день с 15 по 30 дни деятельности в
случае комбинированной мобильности



Покрытие транспортных расходов

EUR 20-1500, в зависимости от расстояния

Инклюзия в ИСМ 2021-2027: дополнительные выплаты

□ **Поддержка индивидуальных участников и организаций:**

- Ежемесячные доплаты 250 Евро при долгосрочной мобильности
- 100/150 Евро доплата при смешанной мобильности (5-14 дней / 15-30 дней)
- **Поддержка инклюзии (для студентов):** на основе реальных расходов для студентов с ограничениями по здоровью
- **Поддержка инклюзии (для организаций):** 100 Евро на каждого студента с ограничениями по здоровью



Реализация проекта мобильности





Что нового в конкурсе 2022 г.?

- Возможность стажировок следующий год после окончания вуза для представителей стран-партнеров (заявка подается на последнем курсе)
- Языковая он-лайн поддержка (OLS) – на всех языках ЕС – для всех студентов KA171
- Распределение средств гранта на “Организационную поддержку” между вузами стран-партнеров и стран-программы – особый контроль ЕК
- Компонент инклюзии – повышения стипендии (по запросу) для разных категорий участников:
 - Краткосрочная мобильность: ежемесячные выплаты
 - Долгосрочная мобильность: фиксированные выплаты



График



Участие в программе и подача заявок

- **Участие в программах Erasmus+ и European Solidarity Corps**

- EU Login account (если не было до этого)
- Создание нового аккаунта: <https://webgate.ec.europa.eu/cas/>



- **Централизованные конкурсы – Исполнительное агентство (ЕАСЕА)**

- Необходим PIC (Participant Identification Code)
- <https://ec.europa.eu/info/funding-tenders/opportunities/portal/screen/how-to-participate/participant-register>

- **Децентрализованные конкурсы – Национальные агентства стран-Программы (Erasmus+ и European Solidarity Corps)**

- Необходим Organisation ID (OID) / Идентификационный номер организации
- <https://webgate.ec.europa.eu/app-forms/af-ui-opportunities/#/erasmus-plus>

Ресурсы

- Хартия Erasmus для высшего образования <https://erasmus-plus.ec.europa.eu/resources-and-tools/erasmus-charter-for-higher-education>
- Шаблоны соглашений (Inter-institutional, mobility, learning agreements) <https://erasmus-plus.ec.europa.eu/resources-and-tools/mobility-and-learning-agreements>
- Руководство по организации мобильности https://ec.europa.eu/programmes/erasmus-plus/sites/default/files/international-credit-mobility-handbook_en.pdf
- Часто-задаваемые вопросы https://ec.europa.eu/programmes/erasmus-plus/sites/default/files/library//mobility-faqs_en.pdf
- Национальные агентства в странах-Программы <https://erasmus-plus.ec.europa.eu/national-agencies>
- Ассоциация выпускников и студентов Erasmus+ <https://www.esaa-eu.org/>



Контакты

Национальный офис Erasmus+

email: info@erasmusplusinrussia.ru

office@erasmusplusinrussia.ru

web: <http://erasmusplusinrussia.ru/index.html>

телефон: +7 (926) 322-56-53



#работаемдома

